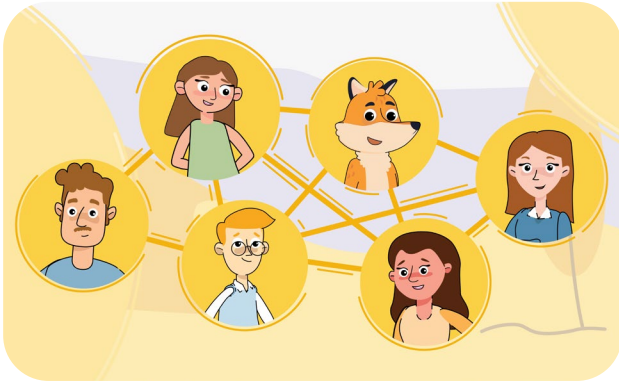




SKYRIUS Savęs pažinimas

TEMA Mano socialiniai ryšiai

Mano socialinis tinklas



Socialinis tinklas – tai tavo artimų ir pažįstamų žmonių ratas. Su vienais žmonėmis susitinki ir bendrauji kasdien, jų įtaka tau yra didžiausia. Kitus sutinki rečiau, tačiau jie yra svarbūs tavo gyvenime. Yra žmonių, su kuriais esate pažįstami, bet artimai nebendraujate. Užpildyk savo socialinės aplinkos paveikslą: atitinkamoje zonoje įrašyk 5–7 pačių artimiausių, 10–15 gana artimų ir iki 20 tiesiog pažįstamų žmonių vardus.

Aš

.....

Artimiausi žmonės

.....

.....

.....

.....

.....

.....

Gana artimi

.....

.....

.....

.....

.....

.....

.....

.....

.....

.....

Tiesiog pažįstami

.....

.....

.....

.....

.....

.....

.....

.....

.....

.....

.....

.....

.....

Pagalvok:

- Kiek žmonių pažymėjai savo socialinės aplinkos schemoje?
- Kas yra arčiausiai tavęs? Kodėl juos čia pažymėjai?
- Ką šie žmonės mano apie tavo ateitį ir karjeros sprendimus?
- Kurie žmonės yra tau didžiausi autoritetai?
- Kurių žmonių gyvenimo modelis ir karjeros pasiekimai tave žavi?
- Ar yra žmonių, kuriais galėtum visiškai pasikliauti, kurti bendrą verslą ir pan.?